

# Découverte en Pays de Fougères



## #Magazine

Votre guide pour préparer  
votre séjour et découvrir les  
pépites du Pays de Fougères

[www.destination-fougeres.bzh](http://www.destination-fougeres.bzh)



**Destination  
Fougères**

OFFICE DE TOURISME



# Petit Train

## TOURISTIQUE DE FOGÈRES

40  
minutes de  
parcours



Credits photos : Easyfoto, freepik

Scannez moi



Embarquement face au  
Château de Fougères

BALADE COMMENTÉE  
ET LUDIQUE DE  
FOUGÈRES

Horaires  
et Tarifs :

Le Petit Train Touristique de Fougères - [petit-train-fougères.com](http://petit-train-fougères.com)





# Sommaire

## 03

### Zoom sur Fougères

- 4. L'aventure médiévale assurée !
- 5. À l'assaut de la ville haute



## 08

### Le plein de loisirs

- 9. Le Petit Train Touristique
- 10. Les Jardins de la Ballue
- 10. L'Atelier et Musée de l'Horlogerie
- 11. Le Parc Botanique de Haute-Bretagne
- 12. Le Port Miniature
- 12. Les Bretons Perchés
- 12. L'Accrobrancherie



## 13

### Pour les curieux de nature !

- 14. notre top 4 des sites naturels
- 16. Et si on partait en balade
- 18. A vélo, les cheveux au vent



## 19

### Destination Fougères

- 19. Votre Office de Tourisme
- 19. Venir en Pays de Fougères





# Zoom sur Fougères ...



Revivez 10 siècles d'histoire et entrez dans l'univers médiéval de la ville de Fougères. Découvrez l'une des forteresses les mieux conservées d'Europe, dont la construction s'est étendue du XI<sup>ème</sup> au XV<sup>ème</sup> siècle. Les tours fières et intactes et les vestiges romantiques vous plongent dans une atmosphère d'émerveillement et de poésie.



Plus d'infos sur :  
[www.chateau-fougères.com](http://www.chateau-fougères.com)

## Fougères, l'aventure médiévale assurée !

Visitez une forteresse de plus de 1000 ans. Un parcours visuel et sonore dans les tours du Château illustre l'histoire des Marches de Bretagne et vous invite à découvrir le rôle joué par la forteresse dans la défense du duché au Moyen Âge. À vous de choisir votre visite ! Que vous soyez seul, en couple, avec ou sans enfants ou en groupe, tout est possible ! Des visites guidées ou des visites conférences vous sont proposées, ainsi que des visites avec un audioguide, le tout agrémenté d'un parcours ludique pour les enfants dans toute l'enceinte du Château.

Au pied du château, franchissez la porte Notre-Dame et les remparts qui entouraient la ville et glissez-vous dans la peau des commerçants, tanneurs et meuniers qui demeuraient

dans la cité médiévale. Découvrez leur mode de vie, leurs maisons à pans de bois, lavoirs et moulins. L'Église Saint-Sulpice s'élève en plein cœur du bourg-vieil historique. Elle abrite des retables en granit et de magnifiques vitraux du XVIème siècle.

### *À vos Agendas !*

**Les Riches Heures.** Oyez, oyez ! Tous les deux ans à la fin du mois de juin, l'association les « Fous gèrent » vous invite à revivre l'époque médiévale lors des Riches Heures de Fougères. Durant 2 jours, le château et la ville s'animent autour de spectacles, animations, marché.

**Les Jeudis du Château.** De mi-juillet à mi-août, venez passer une agréable soirée et profitez des animations au pied de la forteresse et dans

l'enceinte du Château. Théâtre burlesque, acrobaties, humour, cinéma ; des activités pour toute la famille !





## > Suivez le guide

Pour découvrir la ville n'hésitez pas à emprunter le sentier de découverte en suivant les panneaux «Circuit Découverte de la Ville».



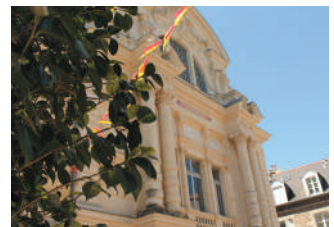
## À l'assaut de la ville haute !

Connue pour son quartier médiéval, la ville de Fougères vous charmera aussi en ville haute. Au départ du château, les jardins du Val Nançon sont un vrai bol d'air frais en plein cœur de la ville ! Longez les anciennes fortifications et rejoignez le centre-ville pour une découverte pleine de surprises !

La place Aristide Briand avec le Tribunal est le point de départ de votre visite dans cette ville haute. Le Théâtre Victor Hugo, merveilleux théâtre à l'italienne et témoin du développement de la ville industrielle, vous ouvre le chemin sur la rue Nationale, bordée de belles demeures et d'hôtels particuliers où

a séjourné Chateaubriand. Le long de votre balade, découvrez également le plus ancien beffroi de Bretagne.

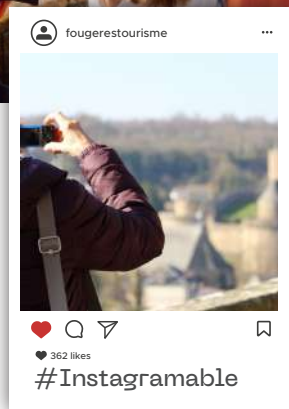
Poussez la porte du Musée Emmanuel de la Villéon. La dernière maison à pans de bois de la rue Nationale abrite les oeuvres de ce célèbre peintre impressionniste natif de la ville. Ouvert uniquement en période scolaire.





Au bout de la rue Nationale vous arrivez au terme de votre promenade en ville haute. L'Église Saint-Léonard se dresse devant vous avec, à son pied, l'entrée du Jardin Public. Le clocher vous invite à découvrir un magnifique panorama sur la ville. Déambulez dans les allées du jardin pour rejoindre les bords du Nançon en plein cœur du quartier médiéval.

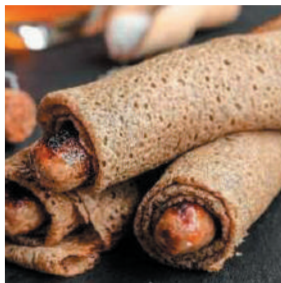
Depuis le Jardin Public, profitez d'un panorama exceptionnel sur le château, le quartier médiéval et la campagne environnante. Amis instagrameurs, c'est le spot idéal pour récolter un max de likes !



## La pause shopping



Une pause shopping s'impose ! Le centre-ville de Fougères regorge de magasins, boutiques de créateurs, artisanat d'art... Prenez le temps de flâner. Profitez-en aussi pour pousser les portes de notre Office de Tourisme jouxtant le Théâtre Victor Hugo et venez découvrir notre boutique aux saveurs locales ...



Si par chance votre balade a lieu le samedi matin, profitez du marché et laissez-vous tenter par l'odeur alléchante de la fameuse galette-saucisse !



# Le plein de loisirs



Que ce soit en famille, en duo ou en solo, dans le pays de Fougères vous trouverez à coup sûr les activités qui vous conviendront. Embarquez pour un tour en petit train, succombez à la beauté de nos parcs, ou plongez dans l'époque de la Renaissance, voici un aperçu de ce qui vous attend pour un séjour inoubliable !



# Embarquez à bord !



## Le Petit Train Touristique

📍 Fougères

Embarquez à bord de l'Oriental Express pour une balade commentée et ludique de 40 minutes à travers les rues pleines de surprises de Fougères. Une balade parfaite pour toute la famille ! Le petit train circule tous les jours des vacances de Pâques à septembre et est accessible à tous ! Pour monter à bord, rendez-vous

au pied du château, place Raoul II. L'achat de votre billet se fait directement auprès du conducteur. Dans le cas où le petit train serait déjà parti, un panneau vous indiquera le prochain horaire de départ. Les commentaires audio sont disponibles en 3 langues : Français, Anglais et Espagnol.

## Le Petit +

Depuis plusieurs années le petit train de Fougères s'efforce d'améliorer son accessibilité pour tous les publics et est labélisé Tourisme et Handicap (mental et auditif). Plusieurs outils et équipements sont à disposition pour faciliter la visite.



Plus d'infos sur :  
[www.petit-train-fougères.com](http://www.petit-train-fougères.com)

*L'été, le petit train  
s'anime pour le bonheur  
des petits et grands !*

## VOUS VENEZ EN GROUPE ?

Contactez Christelle  
au 02 99 94 60 33  
[contact@petit-train-fougères.com](mailto:contact@petit-train-fougères.com)



## Les Jardins de la Ballue

📍 Bazouges-la-Pérouse

Plongez dans l'univers de ces jardins enchanteurs, au pied d'un château du 17<sup>ème</sup> siècle : merveilles de dépaysement et d'intelligence, avec ses labyrinthes d'allées et ses alliances de couleurs.

Inspiré de l'Italie baroque, le 1<sup>er</sup> jardin vous propose un parcours labyrinthe et ludique à travers 13 chambres de verdure. Puis la promenade ramène le visiteur vers le château et son jardin, splendide mise en scène du paysage de la vallée du Couesnon.

La visite du jardin des douves propose d'autres scènes, avec le jardin zen, la collection botanique de buis et son étang.



Plus d'infos sur :

[www.la-ballue.com](http://www.la-ballue.com)



## L'Atelier et Musée de l'Horlogerie

📍 Fougères

Au sein d'une magnifique bâtisse du XVI<sup>ème</sup>, découvrez l'univers de l'horlogerie grâce à l'impressionnante collection de montres, horloges anciennes et pendules réunie par un couple de passionnés. Dans la première salle de l'atelier, au rythme des tics-tacs, venez à la rencontre de M. Le Floch, un véritable horloger fier de son savoir-faire unique ! D'une main habile, il restaure le cœur des montres mécaniques.

Les mouvements, du plus simple au plus compliqué, se remettent à battre sous sa main experte. La visite se poursuit dans la partie musée. Ici, vous pouvez admirer une collection

de montres et de pendules, aux mécanismes anciens et sophistiqués, parmi lesquelles de nombreux chefs-d'œuvre. Profitez-en pour découvrir également l'outillage que les horlogers utilisent. Pour finir, une présentation audiovisuelle complète ce parcours dans les rouages du temps.

### Le Petit +

En compagnie de Mme Le Floch, ne vous attendez pas à une visite classique ! A grand renfort de questions amusantes et d'anecdotes croustillantes, elle vous révélera les secrets des montres et pendules qui peuplent cet univers surprenant !





## Le Parc Botanique de Haute-Bretagne

📍 Le Châtelier

Cadre idéal pour une escapade romantique, une promenade solitaire ou une exploration en famille, ce jardin remarquable met en scène une collection botanique de plusieurs milliers d'espèces de végétaux provenant des cinq continents. Allée des perles blanches, jardin du soleil levant, antre des plantes carnivores... Ces jardins inspirés, nés depuis 1994 de l'imagination d'Alain Jouno, le propriétaire des lieux, offrent des floraisons successives sollicitant tous vos sens, du printemps à l'automne.

25 hectares  
Enchanteurs

Les amateurs d'espèces rares s'émerveilleront de la richesse des collections d'azalées, de kalmias, de rhododendrons, de cornouillers... Les enfants se projeteront dans la préhistoire en examinant des plantes venues du fond des âges. Ils pourront observer des abeilles dans une ruche pédagogique ou chercher le Minotaure qui se cache dans le labyrinthe composé de centaines d'espèces de camélias. Le parcours qui serpente sur 2 km à travers les 24 jardins thématiques, est accessible aux personnes à mobilité réduite accompagnées.



Plus d'infos sur :

[www.jardinbretagne.com](http://www.jardinbretagne.com)

## Vivez la magie de la Nouvelle École des Sorciers



Chère apprentie sorcière, cher apprenti sorcier, la nouvelle école des sorciers vous ouvre ses portes ! Votre lettre d'admission est en chemin depuis le Château Le Rocher-Portail à Maen-Roch. Préparez-vous à vivre une expérience hors-norme au Pays de Fougères, avec vos amis et votre famille. Munissez-vous de votre plus belle baguette et de votre balai volant, sans oublier vos potions magiques ! **Attention évènements sur réservation uniquement et selon un calendrier bien précis !**



Plus d'infos sur :

[www.lerocherportail.fr](http://www.lerocherportail.fr)



# Prenez le gouvernail



## Le Port Miniature Bazouges-la-Pérouse

Parents et enfants, devenez capitaines de votre bateau le temps d'une balade sur l'étang de la forêt de Villecartier et embarquez à bord d'un ferry boat, d'un chalutier, d'un vapeur du Mississippi, d'un remorqueur, du

Queen Mary II ou d'un bateau-feu ! Admirez la faune et la flore de la forêt depuis l'eau. Vous pourrez aussi découvrir la forêt à pied grâce aux nombreux sentiers qui empruntent vallons et sous-bois.



## Les Bretons Perchés Bazouges-la-Pérouse

Niché au cœur de la forêt de Villecartier à Bazouges-la-Pérouse, le parc d'accrobranche les Bretons Perchés est fait pour toute la famille, et accueille même les plus jeunes à partir de 5 ans. Venez défier votre vertige dans un périple rythmé par les ponts de singes, les tyroliennes et les lianes de Tarzan dans ce parc dont les installations culminent à plus de 30 m de hauteur !



## L'Accrobrancherie Landéan

Tels des explorateurs suspendus de liane en liane, imaginez vous en pleine jungle au cœur de la forêt de Fougères... Vous en rêvez ? L'équipe de l'Accrobrancherie l'a fait en ouvrant son deuxième parc à proximité de la base de Chénédet.

Pas moins de 11 parcours répartis en 6 niveaux de difficulté vous attendent, en toute sécurité grâce à des lignes équipées de vie continue. Les plus téméraires d'entre vous se laisseront tenter par les tyroliennes au-dessus du lac.





✓ Pour les curieux de nature !





# Notre Top 4 des sites naturels

Les idées ne manquent pas pour prendre l'air et se connecter à la nature en Pays de Fougères ! Découvrez nos coups de cœur à ne pas louper. Photos souvenirs et belles balades en perspective.



## La Forêt de Fougères | 📍 Landéan et Laignelet

Sur près de 1 500 hectares, la forêt est sillonnée de routes forestières et sentiers pour la randonnée pédestre, équestre ou VTT, mais aussi pour les promenades familiales. Partez à la découverte de ses mégalithes, de ses étangs, allez guetter sous les hêtraies l'apparition des chevreuils ou des geais...

En plein cœur de la forêt, la base de loisirs de Chénédet ravira petits et grands avec sa plage aménagée et son parcours santé.



## La vallée du Bois Ainaux | 📍 Monthault

Ici, vous avez rendez-vous avec la nature ! Grâce au parcours de découverte ludique et sensoriel « Secrets de Vallée » et ses 5 stations de découverte originales, plongez au cœur du site naturel du Bois Ainaux et observez la faune et la flore des milieux humides. Un parcours d'1 km très facile et bien balisé, labellisé Tourisme et Handicap (moteur, auditif et mental).

Idéal pour y passer une journée en famille, avec sur site, plusieurs circuits de rando, tables de pique-nique, abri et toilettes.



## Le Saut-Roland | 📍 Luitré-Dompierre

Falaises abruptes qui culminent à 173 mètres, versants, chemins boisés et ruisseaux composent ce paysage dans les pas de Roland, célèbre neveu de Charlemagne. Bienvenue sur le domaine du Saut-Roland, lieu rempli de magie et de légendes. Des sentiers de promenade sont aménagés sur les 40 hectares de cet espace naturel.

Avis aux amateurs de grimpe, les effleurements rocheux sont équipés pour être un envoûtant site d'escalade !





### La tourbière de Landemarais | 📍 Parigné

A 10 km de Fougères, venez explorer cet espace naturel rare : une vaste tourbière de 26 hectares où poussent des plantes étonnantes : les sphaignes et les droseras ! Ici, il sera très facile d'observer l'anax empereur, l'une des plus grandes libellules d'Europe et d'écouter le chant des criquets. Des bornes d'information sont implantées le long du sentier pour vous présenter ce milieu naturel d'exception.



La passerelle qui serpente à travers la tourbière est ouverte seulement au printemps et en été.

## Géocaching, la chasse au trésor grandeur nature

En manque d'idée pour motiver les enfants et les ados à mettre le nez dehors ? Le géocaching est la solution ! C'est parti pour une chasse au trésor qui allie plaisirs du jeu à la découverte du patrimoine et des sites naturels.

Le Géocaching, comment ça marche ? Rien de plus simple, il suffit de suivre ces trois étapes : Téléchargez gratuitement l'application Trésors de Haute Bretagne puis

choisissez votre parcours : sélectionnez-le en fonction de sa thématique, de sa durée, de sa difficulté ou de sa proximité. Partez à l'aventure ! Une fois sur place, cliquez sur « démarrer ». Avec l'aide des korrigans, collectez les indices pour débusquer le trésor appelé dans le jargon du géocaching « cache ». Une fois trouvée, collectez votre badge et validez votre cache ! Et surtout, remettez bien la cache à l'endroit où vous l'avez trouvée !





## Balades & randos, nos coups de coeur

Une petite randonnée, ça vous tente ? Nous avons sélectionné nos sorties favorites pour vous aider à choisir votre randonnée et être sûr de passer un bon moment, en pleine nature dans le pays de Fougères !

### La Pierre Courcoulée

**KM** 4,4 Km **🕒** 1h30 **📍** Landéan

Cette balade en sous-bois, à la fraîche, au coeur de la forêt de Fougères, vous plonge au Néolithique avec la découverte du dolmen de la Pierre Courcoulée. Bon voyage !

### Circuit de la toile à l'agriculture

**KM** 9 Km **🕒** 2h40 **📍** St-Georges-de-Rlt

Alternant chemins creux, sentiers au milieu des champs et traversées de villages de caractère, ce circuit tisse un lien entre l'histoire du lin et du chanvre, autrefois cultivés sur ces terres, et les paysages ruraux d'aujourd'hui.

### Les Balcons de Fougères

**KM** 7 Km **🕒** 2h45 **📍** Fougères

Ce circuit, en partie urbain, demande du souffle pour avaler les 225 m de dénivelé ! Il offre de très belles vues sur Fougères. Profitez-en pour allonger votre rando en visitant les monuments !

### Circuit des paysages et couleurs

**KM** 7,8 Km **🕒** 2h45 **📍** Monthault

Cette randonnée aux ambiances bucoliques vous offre une palette de couleurs et de paysages ; du petit bourg typique au bois et prairies en passant par le Rocher de Monthault, pour finir au coeur de la vallée du Bois Ainaux...

### La Vallée du Couesnon

**KM** 14,6Km **🕒** 4h30 **📍** St-Ouen-des-Alleux

Sur des sentiers sinueux et escarpés, une vallée encaissée où court le fleuve le Couesnon, tour à tour dissimulé ou révélé, cette randonnée vous offre un spectacle grandeur nature.

### Circuit de la Morinais

**KM** 13,5 Km **🕒** 3h15 **📍** Louvigné-du-Désert

Bienvenue dans la capitale du granit ! Gros blocs affleurant dans les prairies, carrières en activité ou en partie recolonisées, manoirs et maisons, le granit est omniprésent pendant cette randonnée.

### Circuit du Bois Mary

**KM** 7 Km **🕒** 2h15 **📍** Fleurigné

Le circuit de Fleurigné est un circuit typique des paysages de bocage avec ses chemins creux bordés de vieux arbres, ses prairies naturelles et ses vergers.



*Téléchargez  
vos fiches !*

Retrouvez ces circuits  
et bien plus sur :  
[destination-fougères.bzh](http://destination-fougères.bzh)





# A vélo, les cheveux au vent ...

Envie d'une escapade à vélo pour quelques heures ou à la journée ? Plutôt voie verte ou petites routes de campagne ? En Pays de Fougères, vous aurez l'embaras du choix !

## Les véloroutes et voies vertes

Paradis des cyclistes amateurs ou avertis ! Avec leur faible dénivelé et à l'écart de toute circulation automobile, vous pouvez rouler en toute sécurité sur les voies vertes aménagées sur d'anciennes voies ferrées.

Avec près de 140 km de voies jalonnées qui sillonnent le Pays

de Fougères, n'attendez plus sélectionnez votre itinéraire. N'hésitez pas à faire une halte dans les bourgs proches pour vous accorder une pause. Depuis Fougères, l'accès se fait au départ du parking du Nançon, près du jardin des fêtes.

**Les voies vertes sont aussi accessibles à cheval**



Fougères - Antrain - 32 km

Fougères - St-Hilaire-du-Harcouët - 35 km

Fougères - Vitré - 30 km

## Les Vélopromenades

Nous vous avons concocté des vélopromenades® pour découvrir les paysages et les trésors d'architecture du Pays de Fougères. Ces circuits, tous jalonnés, empruntent des petites routes à faible circulation et à chaque fois que cela est possible, ils utilisent les voies vertes. De belles découvertes en perspective !

*Et si on partait  
en balade*



# Destination Fougères



**Nous  
contacter**

02 99 94 12 20

accueil@destination-fougères.bzh

## *Votre Office de Tourisme*

Situé en ville haute à Fougères, Ville d'Art et d'Histoire, l'Office de Tourisme Destination Fougères vous accueille toute l'année pour faciliter votre séjour. Visites, hébergements ou encore manifestations, toute notre équipe est là pour vous renseigner sur les pépites de la cité millénaire et de ses alentours !

### **Venir en Pays de Fougères**

#### **En voiture**

Fougères - Saint-Malo : **55 min**

Fougères - Mont <sup>St</sup> Michel : **40 min**

Fougères - Rennes : **40 min**

#### **En bus**

Fougères - Rennes : **60 min**

Fougères - Pontorson : **50 min**

Adoptez le réflexe Breizhgo  
pour voyager en bus dans  
toute la Bretagne !

### **Le Pays de Fougères**



### **Destination Fougères Office de Tourisme**

2, rue Nationale 35300 Fougères  
[www.destination-fougères.bzh](http://www.destination-fougères.bzh)

Conception graphique : Office de Tourisme Destination Fougères - Crédits photos : L'œil de Paco, Noé C. Photography, Lionel Le Saux, Donatienne Guillaudeau, Easy Ride, Yann Monel, Sten Duparc, Yves Quere et photos fournies par les prestataires

Imprimé sur papier FSC recyclé  
par Arc en Ciel Imprimeur





# Port miniature

## Devenez capitaine d'un jour !



### Ouvert

- les vacances de printemps (zone B) • 14h-18h
- les week-ends, jours fériés, ponts d'avril à fin juin • 14h-18h
- tous les jours en juillet/août • 11h-18h
- les deux premiers week-ends de septembre • 14h-18h

**Forêt de Villecartier**

[couesnon-marchesdebretagne.fr](http://couesnon-marchesdebretagne.fr)



**Destination  
Fougères**  
OFFICE DE TOURISME

**Découverte  
en Pays de  
Fougères**